

Created to resist. Built to last.

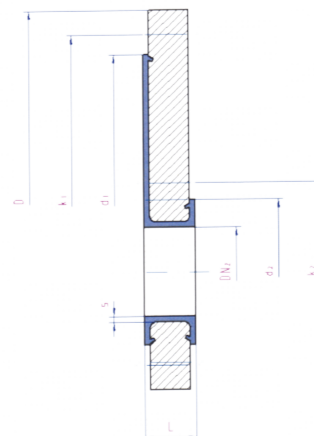
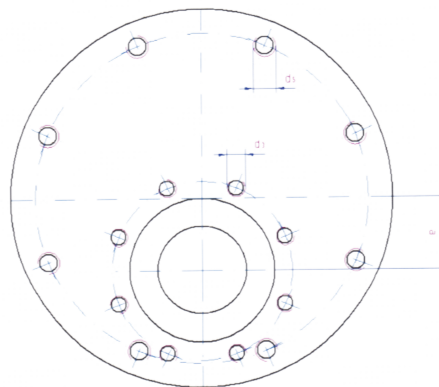
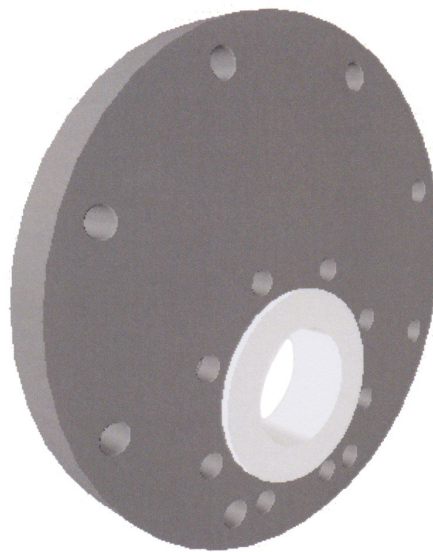
### REDUZIERFLANSCH

### REDUCING FLANGES

PTFE/PFA- AUSGEKLEIDETE REDUZIERFLANSCH  
AUSFÜHRUNG NACH DIN 2848

PTFE/PFA- LINED REDUCING FLANGES  
DESIGN IN ACC. TO DIN 2848

FORM E  
DESIGN E



Form 2 DN<sub>1</sub>: Gewindebohrung, Lochstellung nach DIN EN 1333 DN<sub>2</sub>: Gewindeloch, Lochstellung nach DIN EN 1333

Form 3 DN<sub>1</sub>: Gewindebohrung, Lochstellung nach DIN EN 1333 DN<sub>2</sub>: Gewindeloch, Bohrungen auf Hauptachse

Übergang von DN<sub>1</sub> auf DN<sub>2</sub> zylindrisch oder konisch nach Wahl des Herstellers (aus Fertigungstechnischen Gründen)

### REDUZIERFLANSCH , EXZENTRISCHE REDFLANSCH PN 10

### REDUCINGFLANGES

DN <sub>1</sub>	DN <sub>2</sub>	Form/ design	D	d <sub>1</sub> (mm)	k <sub>1</sub> (mm)	Schrauben/ screw		d <sub>2</sub>	k <sub>2</sub>	Schrauben/ screw		L	s	e																		
						Anzahl/ quantity	Gewinde thread d <sub>s</sub>			Anzahl/ quantity	Gewinde thread d <sub>s</sub>																					
25	20	3	115	68	85	4	M12	58	75	4	M12	35	3,0	3																		
40	25	3	150	88	110			68	85					M16	M16	7																
50	40	3	165	102	125			88	110							4	M12	6														
	25	3						68	85									13														
65	50	3	185	122	145			102	125									M16	M16	8												
	25	3						68	85											21												
80	50	3	200	138	160			8	M16											102	125	4	M16	45	3,5	14						
100	80	3	220	158	180															138	160					8	M16	13				
	50	3																		102	125							4	M12	27		
	25	3																		68	85									39		
125	80	3	250	188	210															138	160									M16	M16	25
150	100	3	285	212	240															M20	M20											8
	80	3				138	160			40																						
	65	3				122	145			-																						
	50	3				102	125			-																						

Created to resist. Built to last.

### REDUZIERFLANSCH , EXZENTRISCHE REDFLANSCH PN 10

### REDUCINGFLANGES

DN <sub>1</sub>	DN <sub>2</sub>	Form/ design	D	d <sub>1</sub> (mm)	k <sub>1</sub> (mm)	Schrauben/ screw		d <sub>2</sub>	k <sub>2</sub>	Schrauben/ screw		L	s	e	
						Anzahl/ quantity	Gewinde thread d <sub>s</sub>			Anzahl/ quantity	Gewinde thread d <sub>s</sub>				
150	40	3	285	212	240	8	M20	88	110	4	M16	45	4,5	-	
	25	3						68	85		M12			-	
200	80	2	340	268	295			138	160	8	8		M16	5,0	-
	25	3											68		85
250	80	3	395	320	350			12	138	160	8		M16		-
	25	3											68		85